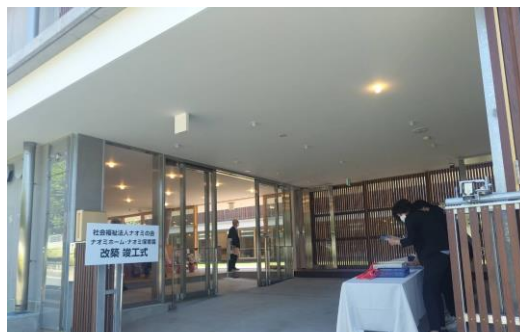


## 新園舎完成「ナオミホーム・ナオミ保育園竣工式」～令和5年5月24日～



工期が延長になっていたナオミ保育園の新園舎がついに2023年5月に完成し、5月24日には関係者が招かれ「社会福祉法人ナオミの会 ナオミホーム・ナオミ保育園竣工式」が開催されました。出席者はナオミの会の菊田理事長、遠藤常任理事、法人本部の野沢事務局長と司会の齋藤さん、ナオミ保育園からは吉瀬園長先生、藤巻元園長先生や職員の方が多数参加されました。たけうまの会からも3名参加させていただきましたので、当日の様子を報告いたします。

冒頭に司会のカンバーランド長老教会・田園教会の荒瀬牧彦牧師による感謝礼拝から始まり、続いてナオミの会の菊田理事長からご挨拶がありました。ご挨拶の中で、1973年に前園舎の建設に着手したあと、突然のオイルショックに見舞われて資材の高騰に見舞われた思い出。今回も、新型コロナの大流行というパンデミックに遭遇したものの、無事竣工の日を迎えることができたこと。そして、この地や仮園舎の用地確保などの経緯にも触れられ、地域や関係者に感謝の意を述べられておりました。

続いて野沢事務局長から、改築の経緯についての報告がありました。1975年竣工で40年を経過した前の建物は老朽化が進み、改修ではなく改築を決定したのが2016年11月。そこから様々な検討を重ね2019年10月に理事会、11月に評議員会において計画案を承認。2020年3月には設計者選定プロポーザルにて(株)手塚建築研究所が決定し、ナオミ保育園・ナオミホームと法人本部での検討委員会の中で基本設計が具体化されました。新設工事の入札は2021年11月に実施され、(株)佐藤秀が落札。3月に起工式が行われましたが、コロナの影響等もあり工期が合計15か月にもなりましたが、5月に世田谷区の検査も終わり、引き渡しも完了。無事竣工式となりました。(竣工式終了後の5月27日・28日は仮園舎から新しい園舎の引っ越し作業が完了しました。)

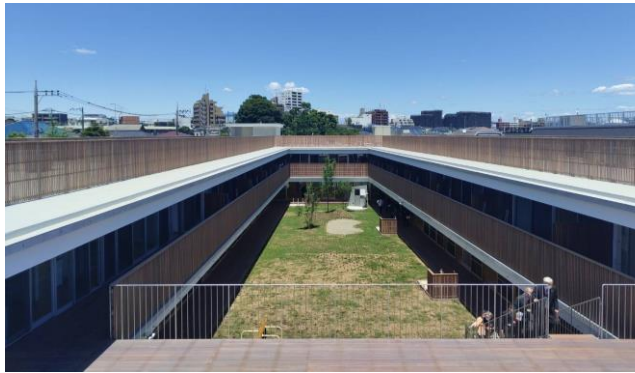
その後、関係者の紹介と(株)手塚建築研究所と(株)佐藤秀の代表者に感謝状が贈呈されました。特に、(株)手塚建築研究所の代表である手塚ご夫妻はナオミ保育園の元父母でもあり、幼稚園の設計では立川市の「ふじようちえん」の設計を手掛けられた著名な建築設計のご夫妻でもあります。そのご夫妻からもナオミの素晴らしさや設計についてのエピソードをお話いただきました。

最後に来賓として参加された世田谷区子ども・若者部の松本部長、また等々力和敬会の宇田川会長と社会福祉法人の山田理事長がそれぞれ祝辞を述べられました。

お昼からは新しい食堂兼ホールで祝う会が開かれ、改築経過のスライドショーの上映などがありました。雲一つない晴天に恵まれた新園舎は真新しく、まだ引っ越し前で保育園のおもちゃなどはありませんでしたが、子どもたちが新しい園舎でナオミっ子らしくかけっこをしたり園庭で泥遊びをしたりして楽しそうに過ごす姿を想像するだけで幸せになる、そんな竣工式でした。



## ～写真は新園舎の様子です～



### 「こんにちは園舎」 ご案内



新園舎のお披露目です。飲食、特別な催し物などはございませんが、竣工したばかりの3代目新園舎をぜひご覧ください。  
懐かしい先生方にお会いできる・・・かも！？  
懐かしい先生方の歌声が聞ける・・・かも！？

**日時：10月1日(日) 10時～16時**

- ★自転車・車でのご来園はお控えください。
- ★ピカピカの園舎なので！各自うわばき・スリッパ等、外靴を入れる袋、をお持ちください。
- ★在園児童の安全・安心を配慮し、写真撮影は一部制限させていただく予定です。むやみな撮影はご遠慮いただき当日係の者の指示をお聞きください。
- ★今後行事の予定が変更される場合もあります。ホームページをご確認の上お出かけください。

**速報！・・・10月28日**かつての「ナオミ大バザー」改め「ナオミまつり」が開催予定！  
卒園児・保護者による懐かしの「たんぽぽ喫茶」も再開予定！お楽しみに！！

## 同窓会費、協賛金のお願い

同窓会費（1世帯1000円）、協賛金（金額は定めておりません）についてご賛同いただきお振り込みくださいますよう、御協力をお願いしております。同窓会入会希望の方、または入会はされているけれどさらに活動にご協賛いただく方がおられましたら、ホームページお問い合わせフォームからご連絡いただくとともに下記振込口座をお伝えください。 HPはこちらから ↓

### 同窓会費・協賛金振込先：

ゆうちょ銀行

口座記号 00190-9-487597

他行から振り込みの場合

支店 019店

口座番号 当座 0487597

振込先名義

ナオミたけうまの会

